

お家のインターホンって、 ずっと使い続けていませんか？



インターホンは24時間365日、
お客様を待ち続け動作しています。

例えば、家を購入したときに設置したまま
10年以上そのままになっていませんか？

インターホン機器も電子機器です。長期間のご使用で、機器は劣化します。
適正な時期での更新をご検討ください

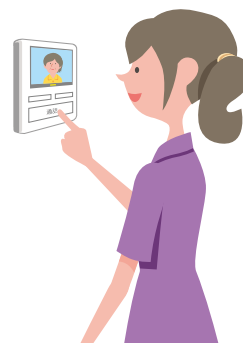
インターホンを安全にご使用いただくために、取扱説明書を良くお読みいただき、
日常のご使用にあたっては、下記のような事項にご注意ください。

日常のご使用にあたって

- ・ **分解したり、修理、改造しないでください。**
⇒ 火災、感電の原因になることがあります。
- ・ **電源プラグは根元まで確実に差し込み、
プラグのほこりは定期的に取り除いてください。**
⇒ 感電や発熱による火災の原因になることがあります。
- ・ **湿気や湯気・油煙・ほこりの多い場所では使用しないでください。**
⇒ 火災、感電の原因になることがあります。
- ・ **機器内部に金属物を入れたり、水をかけたり、
濡らしたりしないでください。**
⇒ 火災、感電の原因になることがあります。
- ・ **スピーカーに耳を近づけた状態で使用しないでください。**
⇒ 急に大きな音が出て、耳を痛める恐れがあります。
- ・ **液晶パネルを強く押したり、強い衝撃を与えないでください。**
⇒ 液晶パネルが割れて、怪我の原因となる場合があります。



受話器タイプ



ハンズフリータイプ

受話器タイプをお使いの場合

- ・ **受話器を耳に当てた状態でフックスイッチを触らないでください。**
⇒ 突然の呼出音で耳を痛める恐れがあります。
- ・ **フックスイッチの動作が悪い状態のまま使用しないでください。**
⇒ 受話器を耳に当てた際に、突然の呼出音で耳を痛める恐れがあります。
- ・ **親機の下にガラスや陶器などの割れやすいものを置かないでください。**
⇒ 受話器を落としたときに破損して怪我をする恐れがあります。



受話器タイプ

家庭用インターホン 安全点検シート

4月28日は
インターホンの日※

年に一度は、インターホン設備の点検をお奨めします
新しい生活が始まる4月を、インターホン点検月間としました

通話
CHECK

画像
CHECK

呼出
CHECK



下の安全点検シート項目に従いチェックをしてください



安全点検項目	点検結果				措置
	年月日	年月日	年月日	年月日	
1 呼出しボタンを押しても、呼出音が鳴らないときがある					故障状態＝不安全の前段階 機器の故障または故障の前兆の症状が発生しています。このまま放置すると、不安全な状態になる場合があります。修理の依頼または、機器の更新をご検討ください。
2 呼出しに応答しても、通話ができないときがある					
3 呼出し時に、画像がでない(モニタ機能付き)					
4 画像表示が乱れる(モニタ機能付き)ことがある					
5 通話時にノイズ等が入ることがある					
6 本体等に変形・ひび割れなどがある					
7 操作スイッチを操作しても、正常に機能しないことがある					
8 更新のめやすの期間(10年)を大幅に超えている 注：一般住宅用(家庭用)インターホンの場合					寿命期 更新のめやすを超えて上記のいずれかの項目に該当するときは、機器の更新時期となります。すみやかに機器の更新をご検討ください。
9 異音がする					不安全の顕在化 機器が故障し、不安全な状態になっています。 使用を直ちに中止し、電源をお切りください。 ・電源プラグを抜く ・電源スイッチをOFFにする ご不明な場合は販売店・メーカーにご相談ください。 修理または機器更新の依頼をしてください。
10 こげくさいにおいがする					
11 本体など(プラグ・コード)が異常に熱い					
12 電源プラグの差し込み部が発熱・変色している					
13 修理の頻度が増えた					
					機器の更新をご検討ください。

※ 一般社団法人インターホン工業会では、2017年より
4月28日(よいっすわ)を“インターホンの日”
として制定・登録しました。
また、4月1日から4月30日の1カ月間を
インターホン点検月間と決めました。

一般住宅用(家庭用)インターホンの
更新のめやすは、10年です。



集合住宅用インターホンシステムの更新のめやすは、15年です。ごうしん君
インターホン工業会が市場調査を基に2000年に制定し公表しました。